



RAMBLER FAST

129BV-06 S3 WR CI HI HRO SRC
 Standard EN ISO 20345:2011
 Sizes 38 - 47



Breathable and waterproof GORE-TEX Performance Comfort Footwear membrane and Thinsulate® B600 thermal insulation lining.

Dual component sole: direct injection Esolight 1.0 midsole with the insertion of Vibram® Rubber Fire&Ice outsole.



FIRE & ICE

Outsole ICON PU/RUBBER

- SRC Slip resistant outsole.
- Vibram® Rubber outsole HRO heat resistant
- FO Fuel resistance.
- Wide fit for maximum strength and protection.
- Grip on ladders.
- Designed for usage with crampons.



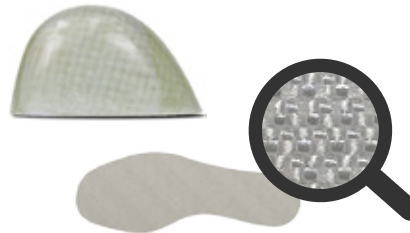
Calf leather.

BOA®

BOA® FIT SYSTEM:
 a micro-adjustable dial, a super-strong lightweight lace and low friction lace guides, engineered for effortless precision delivering a connected, fast, customized and durable fit.

Water resistant Ultimate full grain leather upper.

PZX Fiberglass toe cap (200 Joule) and perforation resistant Txzero insole made of ultimate textile material, offering outstanding lightness, protection and flexibility.



Maximum durability and stability thanks also to TPU protective element applied on the heel.



Icon · I-01

- Anatomic footbed made of open cell polyurethane foam
- Shock absorption area
- Extremely breathable
- Antibacterial Foam

	SRC Slip resistant
	A Antistatic
	P Perforation resistance
	Resistant to 200 joules
	E Energy Absorption of seat region
	FO Fuel oil resistant sole
	WRU Water penetration upper
	HRO Heat-resistant outsole
	WR Water resistance
	HI Heat insulation of the sole
	CI Cold insulation of the sole



RAMBLER FAST

129BV-06

S3 WR CI HI HRO SRC

Norme EN ISO 20345:2011

Pointures 38 - 47



Imperméable et respirante
membrane GORE-TEX
Performance Comfort Footwear et
doublure en Thinsulate® B600
isolation thermique.

Semelle à deux composants:
semelle intermédiaire Esolight 1.0
à injection directe avec insertion
de la semelle d'usure Vibram®
Rubber Fire&Ice.



Semelle ICON PU/RUBBER

- SRC semelle résistant au glissement.
- La semelle Vibram® Fire&Ice conserve sa flexibilité à des températures basses et élevées.
- FO Semelle résistante au mazout.
- Coupe large pour une résistance et une protection maximales.
- Adhérence sur les échelles.
- Peut également être conçue avec des crampons.



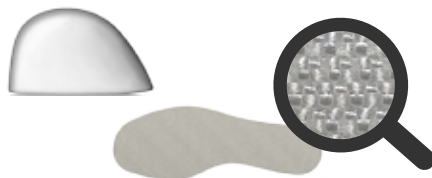
Cuir de veau.

LE FIT SYSTÈME BOA®:
un disque permettant des
micro-ajustements, un lacet léger
et ultra résistant, et des guides
pour lacet qui minimisent les
frottements, conçue sur mesure
pour une précision sans effort
qui procure un maintien rapide,
personnalisable et résistant.

Matériau réfléchissant.

Ultimate Leather tige résistant à
l'eau.

Embout en fibre de verre et semelle TXZERO
résistante à la perforation et fabriquée en
matériau textile Ultimate, ils offrent une
légèreté, une protection et une flexibilité
exceptionnelles.



	SRC Résistance au glissement
	A Antistatique
	P Résistance à la perforation
	Résistant à 200 joules
	E Absorption énergétique de la région du siège
	FO Semelle résistante au mazout
	WRU Pénétration d'eau supérieure
	HRO Semelle résistante à la chaleur
	WR Résistance à l'eau
	HI Heat insulation of the sole
	CI Cold insulation of the sole

Durabilité et stabilité maximales and grâce
aux éléments de protection en TPU
appliqués sur le talon. Une meilleure
protection contre les chocs et les
frottements, et contact direct avec des
liquides.

Icon - I-01

- Forme anatomique améliorant le confort.
- Zone shock absorption.
- Extrêmement respirant.
- Mousse antibactérienne.